



CASO DE ÉXITO

TECNOLOGÍA

ArcGIS Online

CLIENTE

Ihobe, Sociedad Pública de Gestión Ambiental del Gobierno Vasco

SECTOR

Cartográficos

Ihobe

Mapas interactivos para concienciar a la población del impacto del cambio climático en Euskadi.

RETO

Analizar el impacto que el cambio climático tendrá en los próximos años y predecir cuáles serán las condiciones ambientales del futuro es de vital importancia para gobiernos locales y organismos regionales. Pero, además, las administraciones públicas se enfrentan a un reto adicional: concienciar a la población de dicho impacto para que toda la ciudadanía se implique.

Ihobe, la Sociedad Pública de Gestión Ambiental del Gobierno Vasco, necesitaba una solución que permitiera concienciar tanto a los distintos agentes implicados como a la ciudadanía sobre la importancia de la lucha contra el cambio climático y divulgar todo el trabajo que se está llevando a cabo para frenar su impacto. Dado que la información recogida en estudios e informes era demasiado técnica, necesitaba una herramienta de divulgación que la acercase a la población para que la comprendiera rápidamente y de manera intuitiva.

SOLUCIÓN

Mediante la plataforma ArcGIS, el Ihobe ha desarrollado un geoportal que contiene varias aplicaciones con las que organizar, representar y visualizar el impacto que el cambio climático tendrá sobre las temperaturas y precipitaciones en Euskadi a finales de siglo, así como las políticas y objetivos fijados para mitigarlo, como las acciones previstas en la Estrategia de Cambio Climático del País Vasco KLIMA2050. Por ejemplo, el geoportal cuenta con apps web interactivas que permiten comparar la temperatura, lluvias totales o número de días secos, entre otros elementos, a lo largo de cuatro escenarios distintos: media histórica y los periodos 2011-2040; 2041-2070; y 2071-2100.

Estas aplicaciones están recogidas en varios mapas interactivos o Story Maps distintos, todos ellos soportados en la plataforma de información geográfica ArcGIS de Esri, como "El clima en Euskadi a final del Siglo XXI" o "KLIMA2050: Estrategia de Cambio Climático 2050". Estos Story Maps permiten organizar datos espaciales de una

"Tan importante es la labor de mitigar el cambio climático como comunicarla. Contar con herramientas como ArcGIS y los Story Maps de Esri que nos permitan compartir información útil con la ciudadanía nos es de gran ayuda".

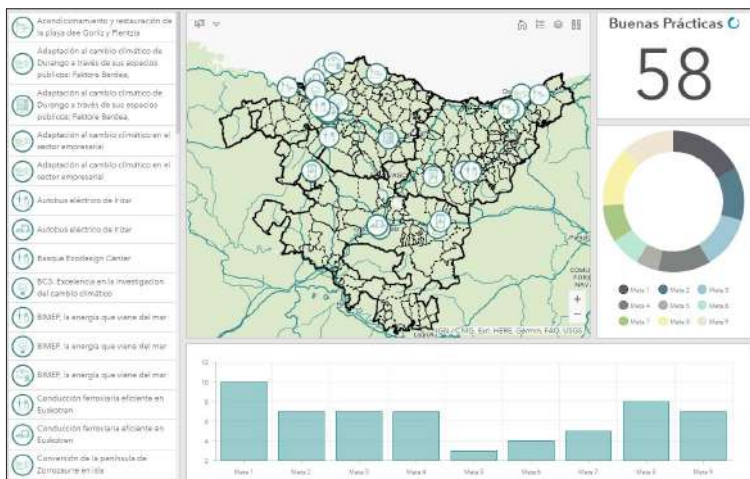
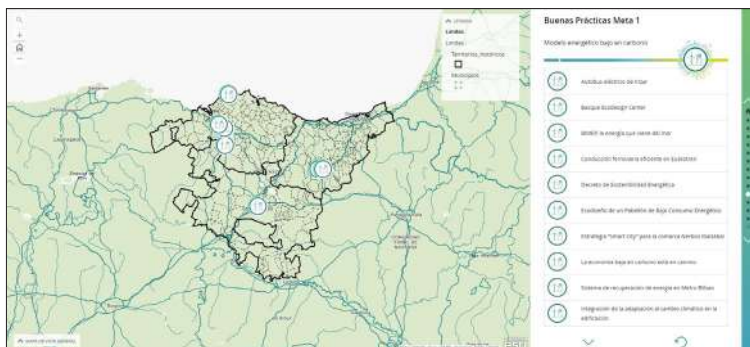
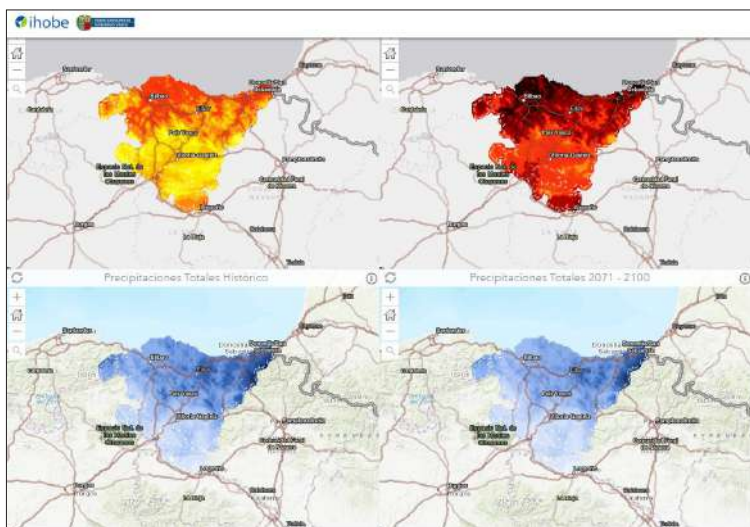
MARÍA JÁUREGUI

Área de Cambio Climático de Ihobe.

manera cercana y accesible para poder hacer llegar la información a todos los interesados, desde la administración pública al ciudadano.

BENEFICIOS

Ihobe, a través de ArcGIS y los Story Maps, puede explicar fenómenos complejos de una manera sencilla e impactante, acercándola a cualquier persona interesada. Asimismo, el Gobierno Vasco cuenta con una herramienta de comunicación para trasladar al ciudadano qué estrategias se están llevando a cabo para proteger el medio ambiente, cómo y cuáles son los objetivos fijados.



CONTACTA CON NOSOTROS

Calle Emilio Muñoz, 35
28037, Madrid
☎ (+34) 91 559 43 75
informacion@esri.es

esri.es

110319 CE06/V01

